

ГАРАНТИЙНЫЙ ТАЛОН

Предприятие-изготовитель гарантирует соответствие мебели требованиям ТР ТС 025/2012 «О безопасности мебельной продукции», ГОСТ 16371-2014 «Мебель. Общие технические условия», ГОСТ 19917-2014 «Мебель для сидения и лежания. Общие технические требования».

Декларация о соответствии - смотреть на сайте производителя:
www.era-mebel.com

УСЛОВИЯ ГАРАНТИИ

1. Предприятие-изготовитель гарантирует соответствие изделия требованиям ГОСТа 16371-2014 при соблюдении условий транспортирования, сборки и эксплуатации.

Гарантийный срок эксплуатации - 24 месяца. Срок исчисляется со дня продажи изделия.

Дефекты производственного характера, обнаруженные в течении гарантийного срока, устраняются за счет-предприятия изготовителя. Претензии на такие дефекты принимаются при наличии паспорта, этикетки с упаковки и гарантийного талона с отметкой даты продажи мебели.

Срок службы изделия - 10 лет.

2. Изделие снимается с гарантийного обслуживания в следующих случаях:

- если имеет следы постороннего вмешательства или была попытка ремонта;
- если обнаружены несанкционированные изменения конструкции изделия;
- если изделие эксплуатировалось не в соответствии со своим целевым назначением или в условиях, для которых оно не предназначено.

3. Гарантия не распространяется на изделия, имеющие следующие неисправности:

- механические повреждения;
- повреждения, вызванные попаданием на поверхность изделия едких веществ и жидкостей.

УВАЖАЕМЫЕ ПОКУПАТЕЛИ, благодарим за покупку и искренне надеемся, что приобретенная мебель доставит вам удовольствие. Чтобы наша мебель служила вам долго, изучите, пожалуйста, «Правила эксплуатации и рекомендации по уходу за мебелью».

Соблюдая указанные правила вы продлите срок службы вашей мебели. Приятных покупок _____

ДАТА ВЫПУСКА « _____ » _____ 202__ г.

ПРОВЕРЕНО ОТК

ДАТА ПРОДАЖИ « _____ » _____ 202__ г.

ШТАМП МАГАЗИНА

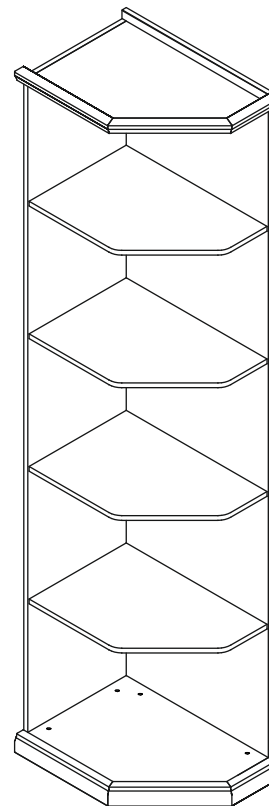


ООО «ТП «Эра» Россия, 355035, Ставропольский край, г. Ставрополь, ул. Заводская, 5, офис 14
тел.: 8-800-700-71-84; 8(8652) 280-500 www.era-mebel.com e-mail: 982509@mail.ru

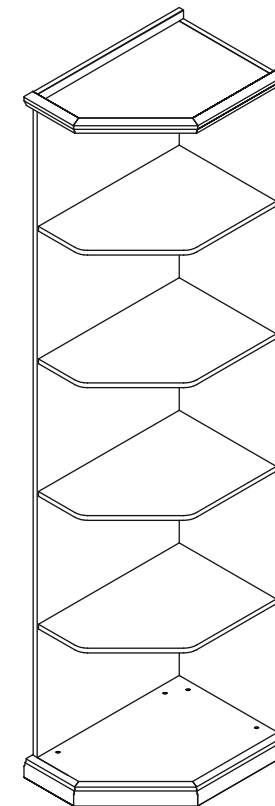


“МИШЕЛЬ” / “НАТАЛИ” СТЕЛЛАЖ инструкция по сборке

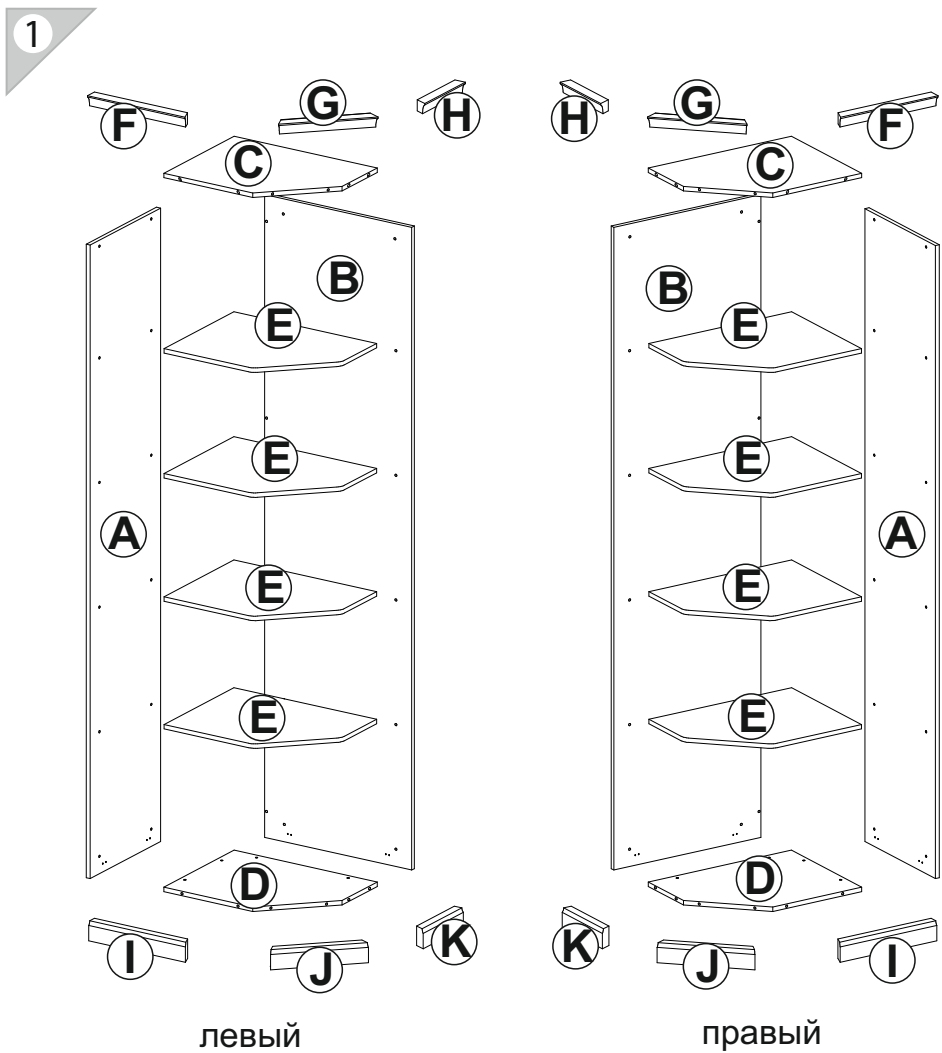
высота: 2300 мм
ширина: 492 мм
глубина: 632 мм



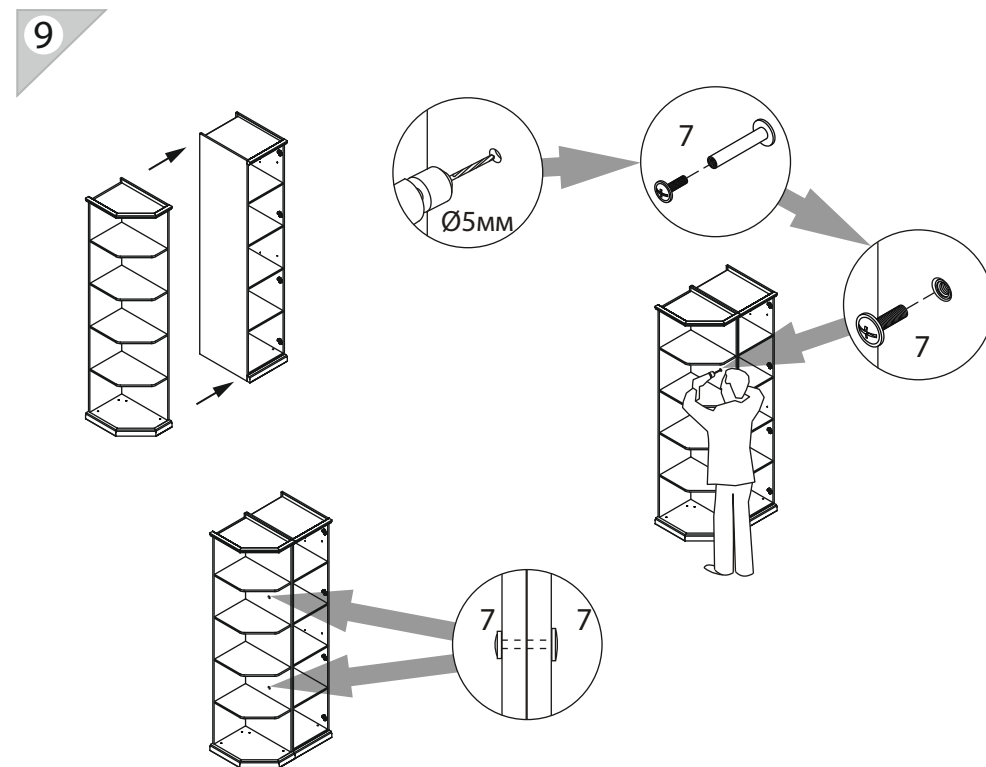
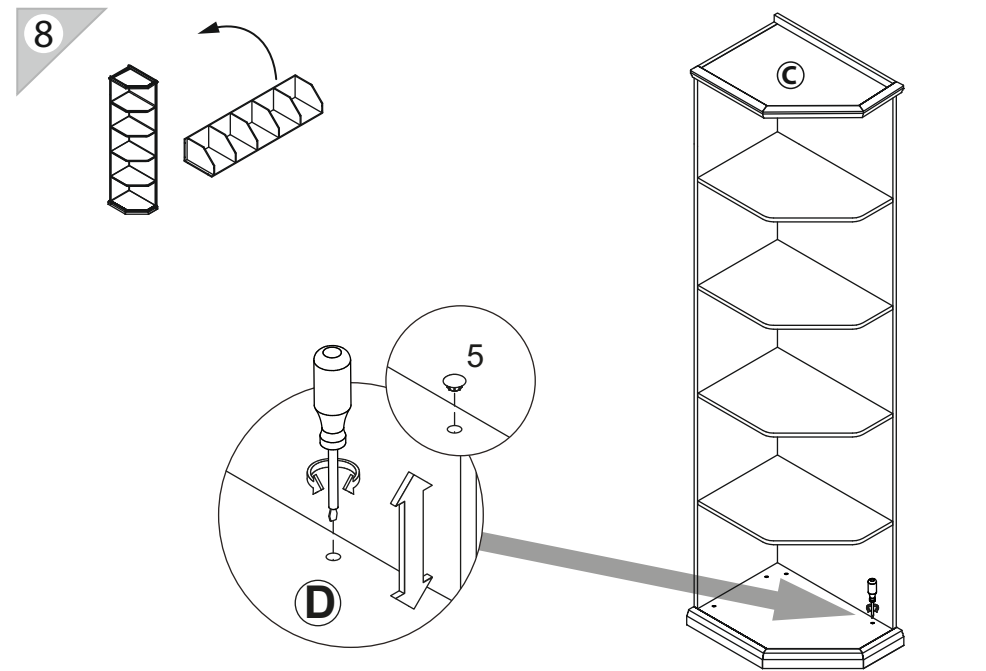
левый



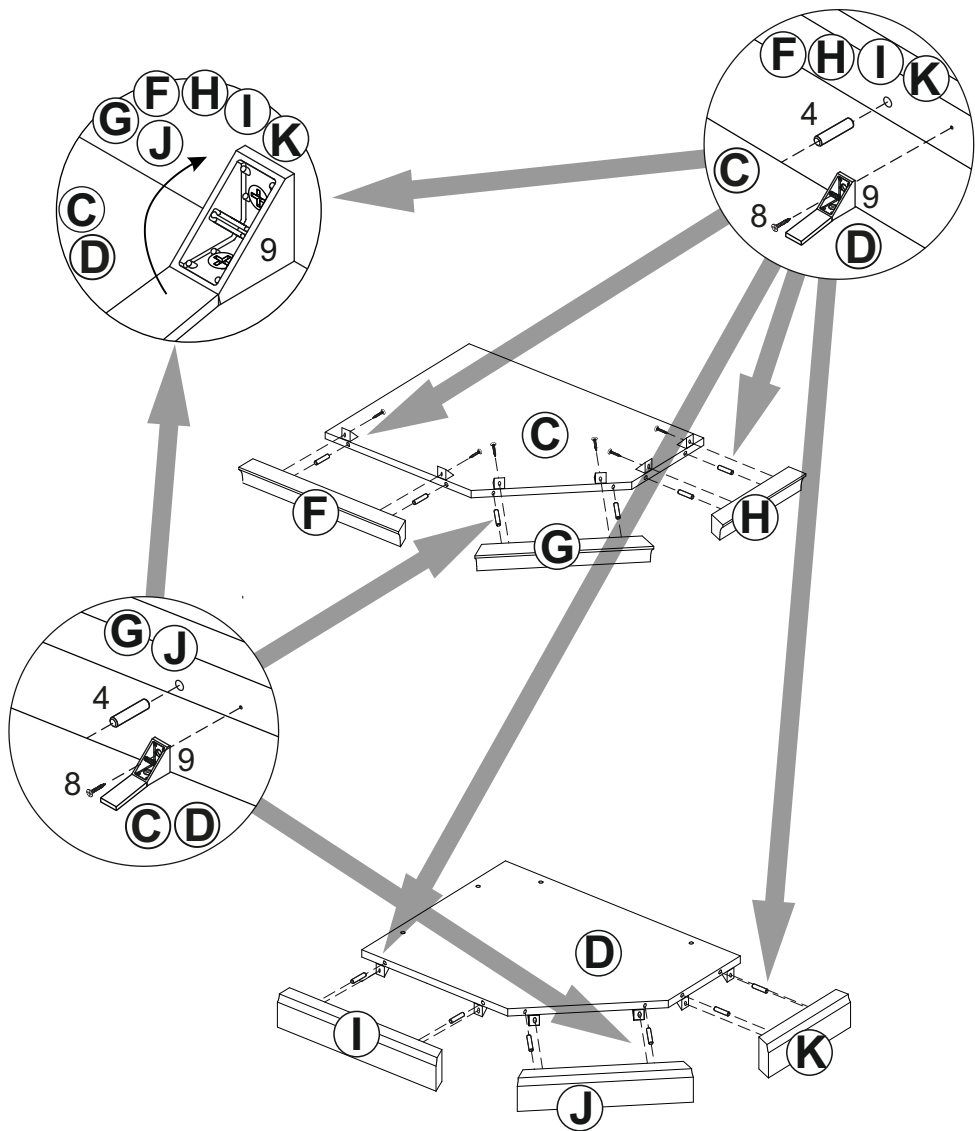
правый



поз.	название детали	№ упак.	кол-во, шт.	длина, мм		ширина, мм	
				лев./прав.	лев./прав.	лев./прав.	лев./прав.
A	Стенка задняя	1/3	1	2276	434		
B	Стенка боковая	1/3	1	2300	590		
C	Крышка	2/3	1	434	574		
D	Дно	2/3	1	434	574		
E	Полка стяжная	2/3	4	432	572		
F	Планка декоративная левая/правая	3/3	1	390	40		
G	Планка декоративная	3/3	1	342	40		
H	Планка декоративная левая/правая	3/3	1	250	40		
I	Цоколь левый/правый	3/3	1	388	70		
J	Цоколь	3/3	1	338	70		
K	Цоколь левый/правый	3/3	1	248	70		



5



6

